



É P Í T É S Z M Ű H E L Y K F T

6000. Kecskemét, Wesselényi u. 1.

Telefon, fax: 76/ 482 916

Levél cím: 6001 Kecskemét Pf 486.

E-mail: epitmuh@t-online.hu

Tervező: Szilberhorn Erzsébet TT1/É-03-0105

E-mail: szil@epiteszmuhely.hu



Ladánybene **Településrendezési eszközeinek módosítása**

Hatályos településrendezési eszközök

Módosítási igény

Módosítás célja és várható hatása

Módosítási helyszín a településszerkezeti tervi részleten jelölve

314/2012.(XI.8.) Korm. rendelet 37.§ szerinti előzetes tájékoztató

2018. április

HATÁLYOS TELEPÜLÉSRENDEZÉSI ESZKÖZÖK

Ladánybene érvényes településszerkezeti tervvel és hatályos helyi építési szabályzattal rendelkezik.

Településszerkezeti terv (Jóváhagyva:42/2007 (V.14.) sz. határozattal)

Módosító határozatai: 79/2008.(VIII.28.) Kt. számú határozat

65/2013.(IX.18.) határozat

42/2014.(V.27.) határozat

58/2016.(VIII.15.) határozat

Tervek

Településszerkezeti terv	m=1:10 000	T-1
Belterület szerkezeti terve	m=1:5 000	T-2

Helyi építési szabályzat (12/2007 (VI.14.) sz. rendelet)

Helyi építési szabályzat mellékletei (Szabályozási tervek)

Igazgatási terület övezeti terv	m=1:10 000	SZ-1
---------------------------------	------------	-------------

Belterület és tanyasor szabályozási terve	m=1: 2 000	SZ-2 A, B
---	------------	------------------

Helyi építési szabályzat függelékei

Övezeti összesítő táblázat

Jegyző által engedélyezhető kutak talpmélysége

Közlekedési területek mintakereszt szelvényei m=1:200

Csatornák

MÓDOSÍTÁSI IGÉNY

Képviselő-testületi határozat szerinti módosítás

A 019/89 hrsz-ú telek 1 ha-os szántó művelési ágba tartozó részének mezőgazdasági területből gazdasági területbe való átsorolását kezdeményezték. A kezdeményezést Ladánybene Község Önkormányzata Képviselő-testülete 16/2018.(III.20.) határozatában támogatta.

További módosítás

Fenti módosításhoz kapcsolódó jogszabályi előírásokból következően további módosításként a biológiai aktivitásérték változatlansága érdekében történő területfelhasználási változásra is sor kerül. Ennek helyszíne jelenleg még nem ismert.

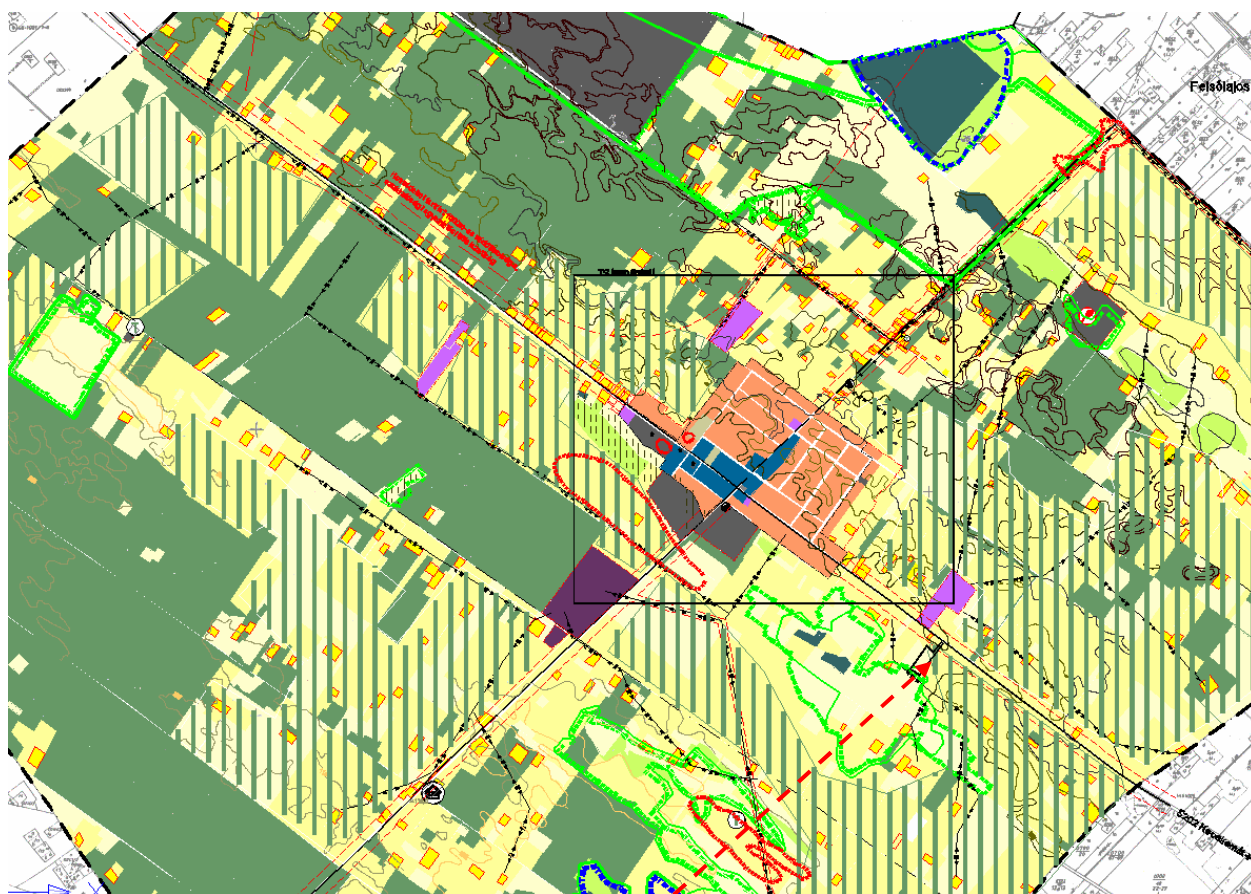
MÓDOSÍTÁS CÉLJA

Gazdasági terület növelése.

MÓDOSÍTÁS VÁRHATÓ HATÁSA

Mezőgazdasági terület csökken, a beépítésre szánt gazdasági terület növekszik.

MÓDOSÍTÁSI HELYSZÍN A TELEPÜLÉSSZERKEZETI TERV RÉSZLETÉN



019/89 hrsz-ú telek szántó része